

교토국립박물관

KYOTO NATIONAL MUSEUM

헤이세이 지신관 전시 안내

이용안내

◎개관시간 (매표마감: 폐관 30분 전)

평상전시[명품갤러리]	9:30~17:00
특별전	별도

◎휴관일/ 매주 월요일, 연말연시

(월요일이 공휴일·휴일인 경우에는 개관. 다음 날인 화요일에 휴관)

◎관람요금

평상전시[명품갤러리]

일반 700엔 / 대학생 350엔

고등학생 이하 및 만18세 미만, 그리고 만 70세 이상이신 분 무료

정원(야의 전시물 포함) 한정 개방기간

일반 300 엔 / 대학생 150엔

고등학생 이하 및 만18세 미만, 그리고 만 70세 이상이신 분 무료

※특별전은 별도 요금입니다.

※장애를 가지신 분과 동반자(1명)는 무료입니다.

(장애인수첩, 장애인등록증 등 자료 제시)

오시는길

◎JR선

JR교토역에서 하차. 시 버스 D1 승차장에서 100번, D2 승차장에서 시 버스 206·208번 계통을 이용하여 하루부쓰칸산주산겐도마에역에서 하차. 걸어서 금방

교토역 하치조구치 승차장에서 프린세스라인 버스(교토여자대학앞 행)를 이용하여 히가시야마시치조역에서 하차. 걸어서 1분

◎게이한 전차

시치조역에서 하차. 동쪽으로 걸어서 7분

◎킨테쓰 전차

단바바시역에서 하차. 게이한 단바바시역으로 이동, 게이한 전차로 갈아타고 시치조역에서 하차. 동쪽으로 걸어서 7분

◎한큐 전차

교토가와라마치역에서 하차. 게이한 기온시치조역으로 이동,

게이한 전차로 갈아타고 시치조역에서 하차. 동쪽으로 걸어서 7분

※방문하실 때에는 대중교통을 이용해 주십시오. 주차장은 유료입니다.



교토국립박물관

(우)605-0931 교토시 히가시야마구 자야초 527

TEL 075-525-2473 (ARS, 일본어)

<https://www.kyohaku.go.jp> (일본어)

<https://www.kyohaku.go.jp/eng/kor> (한국어)

(2020년 6월) ko



메이지시대 초기, 서양화와 근대화의 물결 속에서 일본의 전통적 문화가 경시되는 분위기가 생겨나, 신사와 절에 있는 오래된 보물과 불상이 파괴되거나 흩어지는 위험에 처했습니다. 이러한 문화재를 보호하고자 메이지 22년(1889)에 도쿄·교토·나라에 국립박물관을 설립하게 되었고, 교토국립박물관은 메이지 30년(1897)에 제국교토박물관이라는 이름으로 개관했습니다.

사진: 헤이세이 지신관
(설계: 다니구치 요시오, 2013년 준공)
촬영: 기타지마 도시하루

소장품·기탁품을 합쳐 약 14,600점

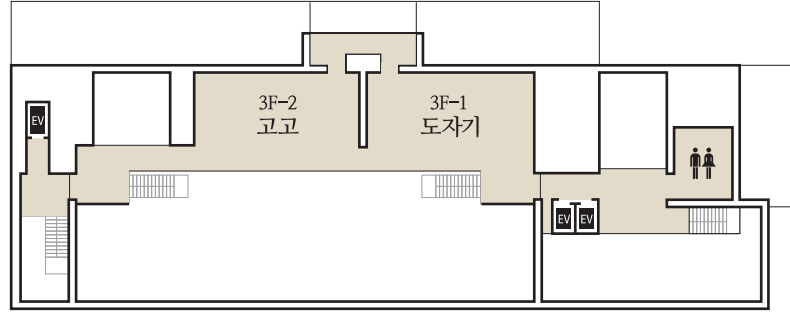
여러 분야로 나누어, 헤이세이 지신관의 평상전시[명품갤러리]와 특별전(연 2회)을 개최합니다.

중요문화재로 지정된 메이지 고도관[구제국교토박물관 본관]은 지진 대비 개보수 등 기본 계획이 진행되고 있어 현재 휴관 중입니다.

특별전 기간 전후에는 전시 교체 등으로 평상전시[명품갤러리]가 휴관하며, 정월만 감상 가능합니다.



3F



3F-2
고고

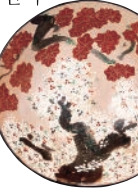
일본 각지에서 출토된 조몬시대 (기원전 약 1만 년-기원전 약 5세기)· 야요이시대(기원전 약 5세기-기원후 약 3세기)· 고훈시대(약 3세기-약 6세기)의 유물, 그리고 절타· 경총 등에서 출토된 나라시대(710-794)에서 헤이안시대(794-1185)까지의 고고 유물을 전시



3F-1

도자기

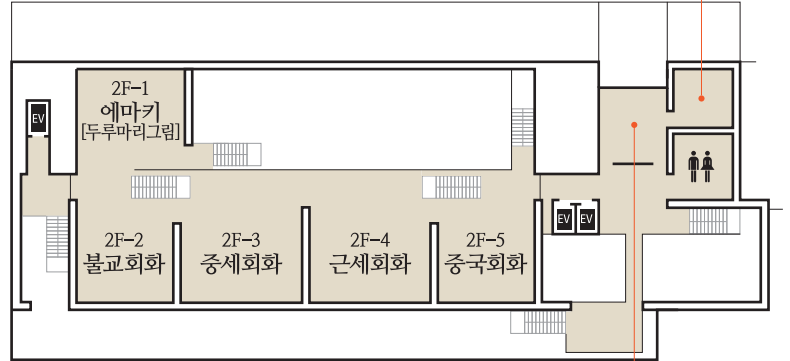
일본 나라시대(710-794)에서 에도시대(1615-1868)에 걸쳐 만들어진 도자기, 중국 한시대 (기원전 206-기원후 220)에서 당시대(618-907)에 걸쳐 만들어진 인물을 본뜬 인형(甁), 송시대(960-1279)· 원시대(1271-1368)의 청자와 찻잔, 원시대· 명시대(1368-1661)의 청화백자와 오채자기, 그리고 한반도의 도자기를 전시



2F-1~5
회화

에마키, 초상화, 불교회화, 수묵화, 그리고 모모야마시대(1573-1615)에서 에도시대(1615-1868)에 걸쳐 그려진 병풍과 장지문 그림, 또한 일본에서 전해 내려온 중국회화를 전시

2F



2F-3 중세회화



2F-4 근세회화



2F-1 에마키[두루마리그림]



2F-2 불교회화



2F-5 중국회화

참고자료 코너

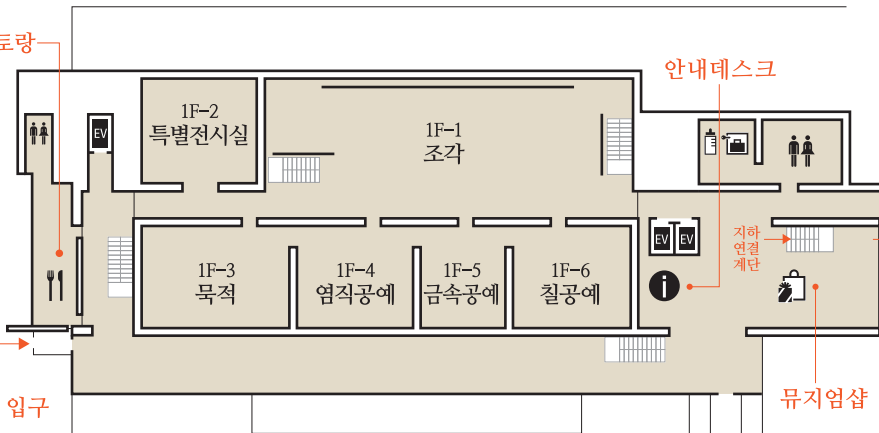
정보검색, 참고도서, 문화재 지도, 디지털 에마키 두루마리 코너가 준비되어 있습니다. 문화재 관련 다양한 정보를 접하실 수 있습니다.

1F-2
특별전시실

1F-3
목적

일본·중국의 문자를 시각예술로서 살펴보고, 불교 경전을 포함한 전적과 고문서 등 옛 기록물을 전시

1F

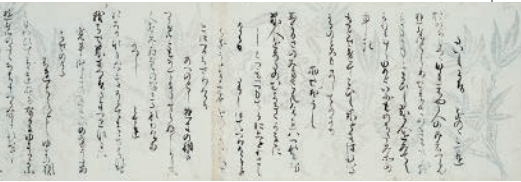


BF1 강당 [씨어터]

본 박물관의 명품을 4K 또는 하이비전 영상으로 소개. 전시품이나 문화재를 박물관 소속 연구원이 해설하는 강연회를 개최

1F-1
조각

헤이안시대(794-1185)·가마쿠라시대(1185-1333)의 일본 불상과 신상을 중심으로 인도·간다라·중국·한반도의 돌불상이나 금동불상도 전시



서쪽 입구

안내데스크

지하연계단

뮤지엄샵

정면 입구

1F-4
염직공예

일본 고대에서 근세에 이르는 염직공예품을 중심으로, 염색과 직조 기술의 발달, 디자인의 의미 등을 소개



1F-5
금속공예

불교사원의 의식·장엄·공양 등에 쓰인 불구, 절과 신사에 봉납했던 청동거울, 금동이나 철로 만든 금속장식, 차 도구, 도검과 갑옷 등의 무기류를 전시



1F-6
칠공예

일본 칠공예를 대표하는 마키에를 중심으로, 중국, 한반도, 류큐 등의 칠공예품을 수시로 전시



왼쪽 위에서 순서대로
하니와[남자농부]/장식 달린 스키 토기/중요문화재 채색 못가리개 노노무라 닌세이 작으로 알려짐/강아지를 안고 있는 여인/채색 사비에 벚꽃무늬 대접 난나미 도하지 작/국보 야귀도/국보 야마고시야미타/중요문화재 사계절, 꽃과 새 그림이 그려진 병풍 셋슈 필/중요문화재 학그림 위에 쓴 와카 두루마리/중요미술품 구단금도 화첩 심주 필/국보 고킨와카슈 혼야미기레/중요문화재 오동꽃과 화살무늬가 있는 겔옷/마키나무와 사슴이 있는 마키에 나전 종이상자 나가타 유지 작/보라색 끈으로 묶은 갑옷/야미타여래좌상/여래입상(모두 교토국립박물관 소장)

※계재된 작품은 상설 전시품이 아닙니다. 평상전시[명품갤러리]에서는 작품 보호를 위해 수시로 전시를 교체하고 있습니다. 또한 전시실의 배치나 전시내용을 변경하는 경우가 있사오니 양해 부탁드립니다. ※특별전 기간에는 평상전시[명품갤러리]를 휴관합니다.