

# MUSÉE NATIONAL DE KYOTO

Guide des collections  
de l'Alte Heisei Chishinkan

## Activités

### O Heures d'ouverture (Dernière admission 30 minutes avant la fermeture)

Galerie des collections (expositions permanentes) de 9 h 30 à 17 h 00  
Expositions provisoires Horaires variables selon les expositions

### O Fermé

Le lundi (ouvert lorsque le lundi est un jour férié et fermé le mardi) et en fin et début d'année.

### O Tarifs

#### Galerie des collections (expositions permanentes)

**Adultes : 700 yens ; Etudiants : 350 yens**

Entrée gratuite pour les élèves des écoles primaires, collèges et lycées, les moins de 18 ans et les plus de 70 ans.

#### Période de visite uniquement du jardin

**Adultes : 300 yens ; Etudiants : 150 yens**

Entrée gratuite pour les élèves des écoles primaires, collèges et lycées, les moins de 18 ans et les plus de 70 ans.

\* Tarifs variables pour les expositions provisoires

\* Entrée gratuite pour les personnes handicapées et un accompagnateur.  
Merci de bien vouloir présenter la Carte d'invalidité.

## Accès

### O Lignes JR

Descendre à la Gare de Kyoto. Prendre le bus municipal 100 à l'arrêt D1 ou les bus 206 et 208 à l'arrêt D2. Descendre à l'arrêt « Hakubutsukan Sanjusangendo-mae ».

A l'arrêt « Kyoto-eki Hachijo-guchi » prendre le bus Princess Line en direction de « Kyoto Joshi Daigaku-mae », descendre à « Higashiyama Shichijo » et marcher une minute.

### O Ligne Keihan

Descendre à la station « Shichijo » et marcher 7 minutes en direction de l'Est.

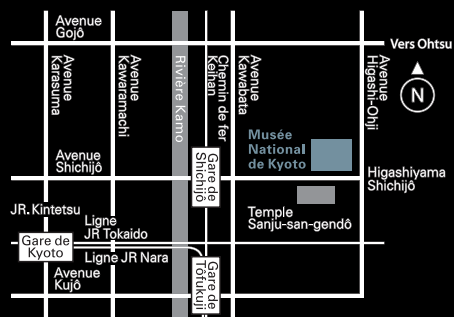
### O Ligne Kintetsu

Descendre à la station « Tamba Bashi ». De la station « Tamba bashi » de la ligne Keihan, prendre le train en direction « Demachi Yanagi », descendre à la station « Shichijo » et marcher 7 minutes.

### O Ligne Hankyu

Descendre à la station « Kyoto-kawaramachi ». De la station « Gion Shijo » de la ligne Keihan, prendre le train en direction d'Osaka, descendre à la station « Shichijo » et marcher 7 minutes en direction de l'Est.

\* Merci d'emprunter les transports en commun pour vous rendre au Musée et de noter que le parking est payant.



## Musée national de Kyoto

527 Chaya-cho, Higashiyama-ku, Kyoto 605-0931

Tél. : 075-525-2473 (Service d'information par téléphone)

\*en japonais uniquement

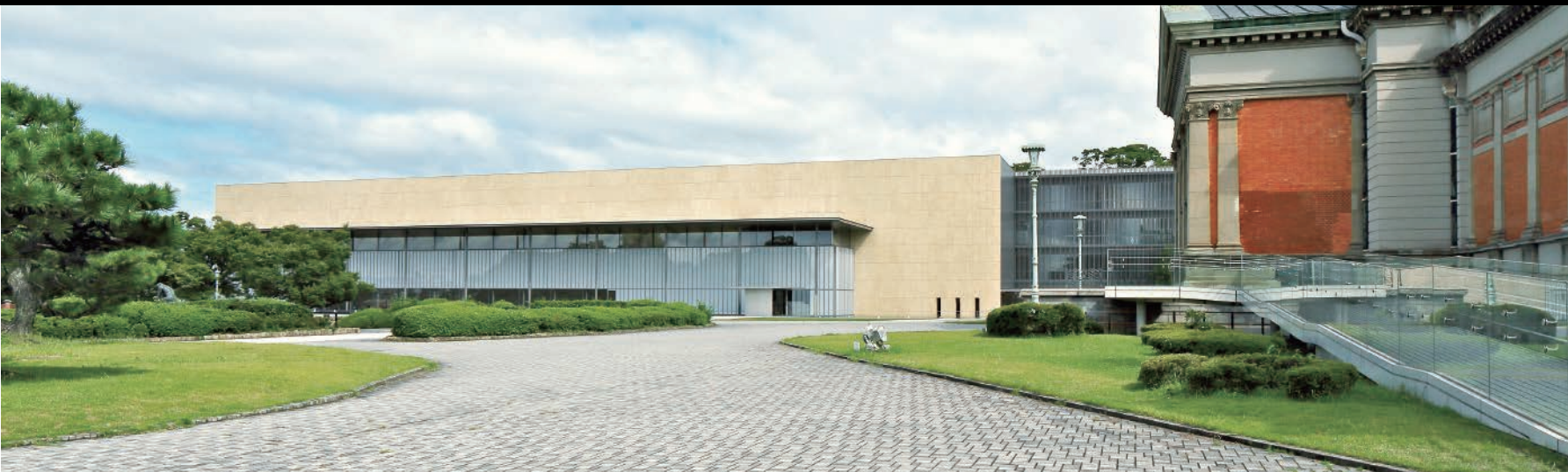
<https://www.kyohaku.go.jp>



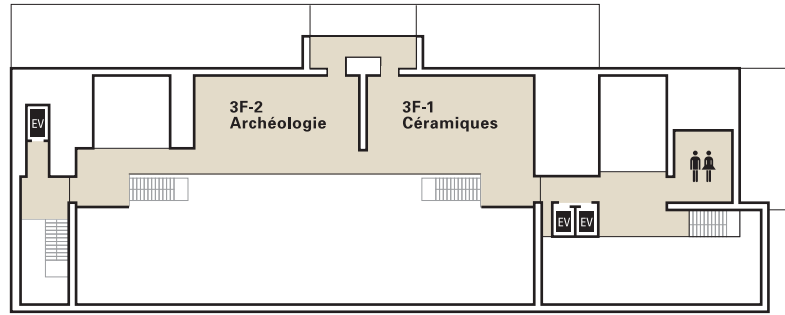
Au début de l'ère Meiji (1868), le Japon s'engage dans la voie de la modernisation et de l'occidentalisation et cette démarche suscite un certain dédain par rapport à la culture japonaise traditionnelle. Des oeuvres d'art anciennes et des objets de grande valeur appartenant aux sanctuaires shintô et aux temples bouddhistes sont laissés à l'abandon, voire détruits. Pour préserver le patrimoine culturel national, le gouvernement décide, en 1889, la construction de trois musées nationaux à Tokyo, Kyoto et Nara, et le Musée impérial de Kyoto est inauguré en 1897. Outre la présentation, dans l'Aile Heisei Chishinkan (Galerie des collections),

Légendes photos :  
Aile Heisei Chishinkan  
(Architecte : Yoshio Taniguchi ;  
Construction achevée en 2013)  
Photographie : Toshiharu Kitajima

de biens culturels en fonction de leur domaine d'appartenance : céramiques, archéologie, peintures, sculptures, calligraphies, textiles, objets métalliques et laques, entre autres, sélectionnés parmi les 14.600 pièces environ (à la fin de l'année fiscale 2019) conservées par le musée ou confiées à sa garde, des expositions provisoires sont organisées environ deux fois par an. Le Bâtiment Meiji Kotokan (anciennement Musée impérial de Kyoto), classé Bien culturel important, est fermé à l'heure actuelle en vue de la réalisation d'un projet de base pour sa rénovation aux normes antisismiques, notamment. Par ailleurs, la Galerie des collections est fermée avant et après les expositions provisoires en raison des travaux de préparation et de retrait des objets présentés et seul le jardin peut être visité pendant ces périodes.



### 3F



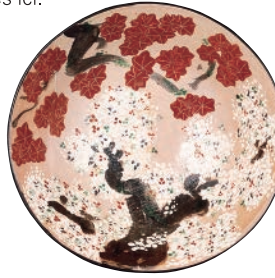
### 3F-1 Céramiques

Exposition de céramiques et de poteries japonaises réalisées à partir de l'ère Nara jusqu'à l'ère Edo. Présentation également d'une collection de céramiques chinoises, comprenant des statues funéraires datant des dynasties Han et Tang, des céladons et des coupes *tenmoku* réalisés sous les Song et les Yuan ainsi que des porcelaines à décor bleu et blanc ou à glaçure à cinq couleurs des époques Yuan et Ming. Des céramiques coréennes sont également exposées ici.



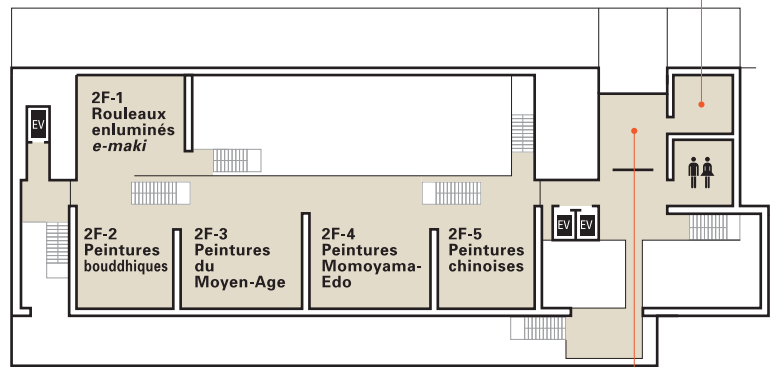
### 3F-2 Archéologie

Exposition d'objets archéologiques des ères Jōmon, Yayoi et des Grandes sépultures (*kofun*) provenant de l'ensemble du pays, ainsi que des objets des ères Nara et Heian découverts lors de fouilles sur les sites d'anciens temples et dans les « collines à sūtra ».



### 2F

### Laboratoire du Musée



### 2F-1 à 5 Peintures

Exposition de rouleaux enluminés *e-maki*, portraits, peintures bouddhiques, lavis à l'encre de Chine ainsi que de peintures sur paravents et cloisons coulissantes réalisés de l'ère Momoyama à celle d'Edo. Présentation également de peintures chinoises ramenées au Japon.



2F-3 Peintures du Moyen-Age

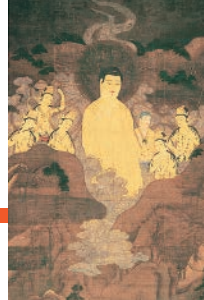


2F-4 Peintures modernes



2F-1 Rouleaux enluminés *e-maki*

### 2F-2 Peintures bouddhiques



### Espace référence

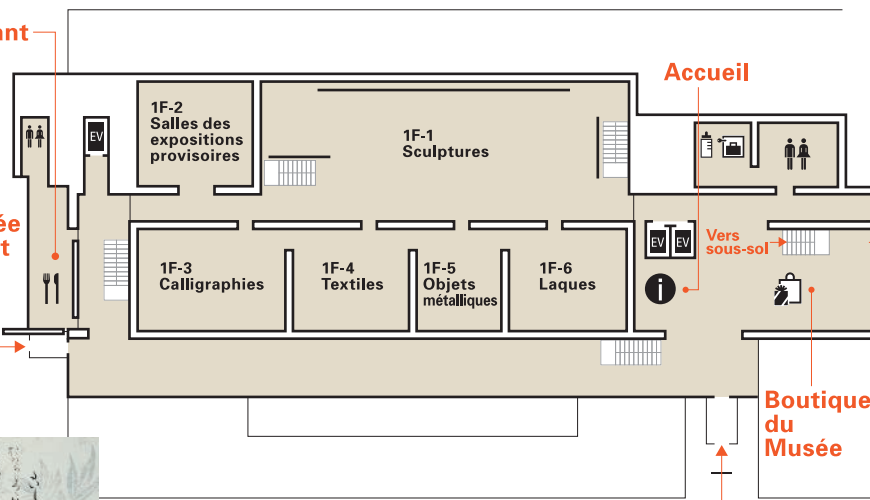
Avec un espace pour la recherche d'informations, des ouvrages de référence, une carte des biens culturels et des rouleaux enluminés numérisés, ce site permet d'avoir accès et de consulter de nombreuses informations concernant les biens culturels.

### 2F-5 Peintures chinoises



### 1F-2 Salles des expositions provisoires

### 1F



### BF1 Salle de projection

Présentation sur écran 4K et haute définition des pièces des collections du Musée. Les conservateurs du Musée donnent également des conférences pour expliquer les objets et les biens culturels exposés.

### 1F-3 Calligraphies

Exposition des textes classiques du bouddhisme, d'écrits anciens et de documents historiques, principalement originaires du Japon et de la Chine, considérés ici sur le plan de leur esthétique visuelle.



### 1F-1 Sculptures

Exposition principalement de statues bouddhiques et de divinités japonaises de l'ère Heian et de l'ère Kamakura, avec présentation également de bouddhas en pierre et de sculptures bouddhiques en bronze doré provenant de la région du Gandhara (en Inde), de Chine et de la péninsule coréenne.

### 1F-4 Textiles

Présentation des textiles réalisés au Japon depuis les temps anciens jusqu'à l'époque moderne, avec des explications sur les différentes techniques et les motifs.



### 1F-5 Objets métalliques

Exposition des objets rituels bouddhiques utilisés lors des cérémonies, des offices et des rites solennels dans les temples bouddhistes, de miroirs en bronze offerts aux sanctuaires, de pièces ornementales en bronze doré et en cloisonné, de bouilloires de cérémonie du thé, ainsi que de sabres et d'armures.



### 1F-6 Laques

Présentation principalement de laques rehaussés d'or *maki-e*, une des techniques artisanales représentatives du Japon, et exposition, selon les circonstances, de laques provenant de Chine, de la péninsule coréenne et des Îles Ryūkyū.



Légendes photos : Figurine *haniwa* masculine, Jarre décorée sue, Bien culturel important Cache clous Attribué à Nonomura Ninsai, Femme tenant un pékinos, Assiette creuse avec décor de cerisiers en fleurs et feuilles d'érable par Ninnami Dohachi, Trésor national Les Rouleaux des Fantômes affamés (*Gaki Zōshi*), Trésor national Amida apparaissant derrière les montagnes (*Yamagoshi Amida*), Bien culturel important Oiseaux et fleurs des quatre saisons par Sesshū, Bien culturel important Anthologie avec des grues, Objet d'art important Brocart de soie à sept sections par Shen Zhou, Trésor national Kokin wakashū (Anthologie de poèmes japonais des temps anciens et modernes), Extrait du Volume 12 (*Hon'ami giri*), Bien culturel important Manteau *Dōboku* avec paulownias et flèches, Nécessaire à écriture avec pins noirs et biche en *maki-e* et incrustations de nacre par Nagata Yūji, Armure (Yoroi) avec galons bleu foncé, Amida Nyorai assis (Bouddha Amitābha), Bouddha debout (toutes ces pièces sont conservées au Musée national de Kyoto)

\* Les objets figurant sur cette brochure ne sont pas exposés en permanence. Dans la Galerie des collections, les pièces exposées sont changées en permanence en vue de leur bonne préservation. La disposition des salles d'exposition ainsi que le contenu de la présentation peuvent être modifiés. Nous vous remercions à l'avance de votre compréhension. \* La Galerie des collections est fermée durant les périodes où des expositions provisoires sont organisées.