

第六回

深掘り！

京博バックヤード

その二

(知られざる

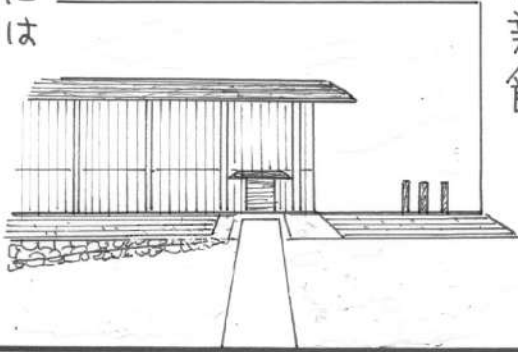
昭和建築)



明治古都館

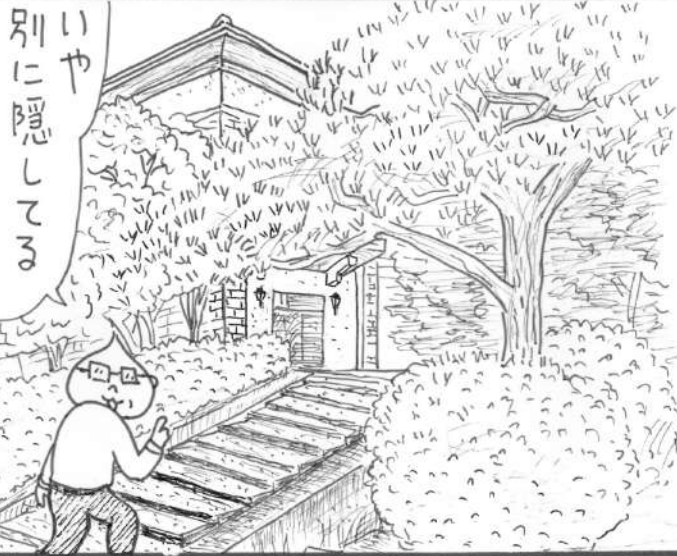


平成知新館



京博には
明治平成の建物があるけど

東の庭にひっそり隠れるように
昭和の建物が存在する

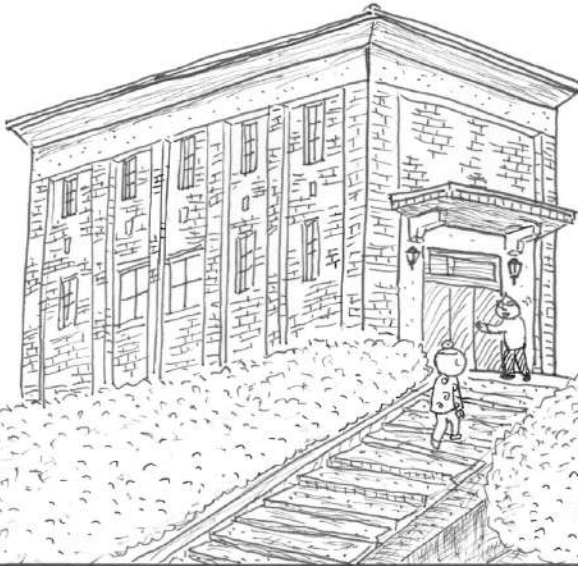


いや
別に隠してる
ワケじゃなくて
まわりの木が古月ち
すぎてるんです

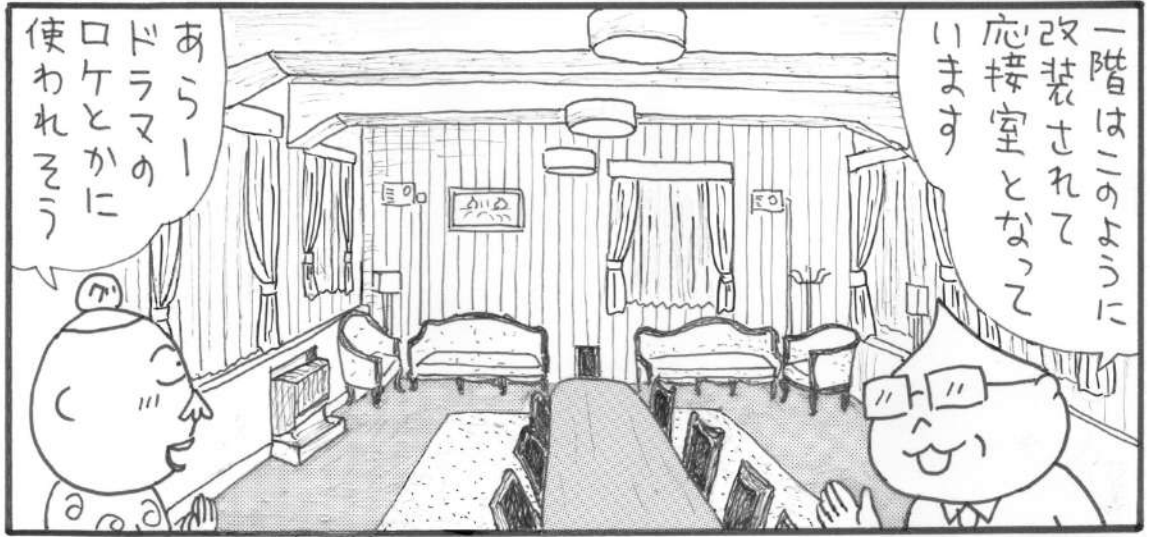
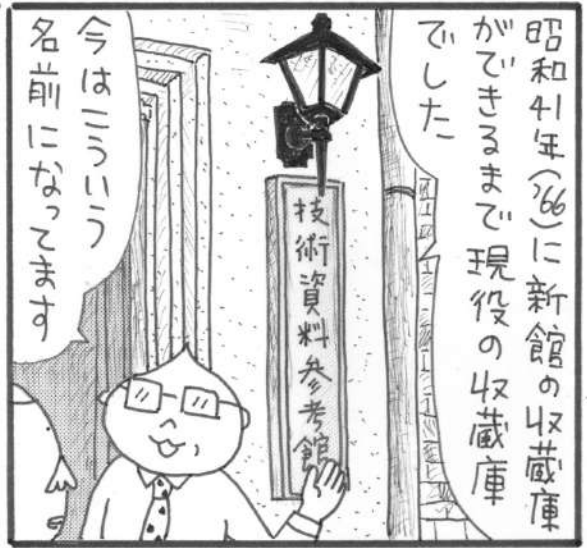
昭和5年(30)に
建てられた登録有形文化財

木をとけるとこんな感じ
探偵小説の舞台になりそうな
建物は

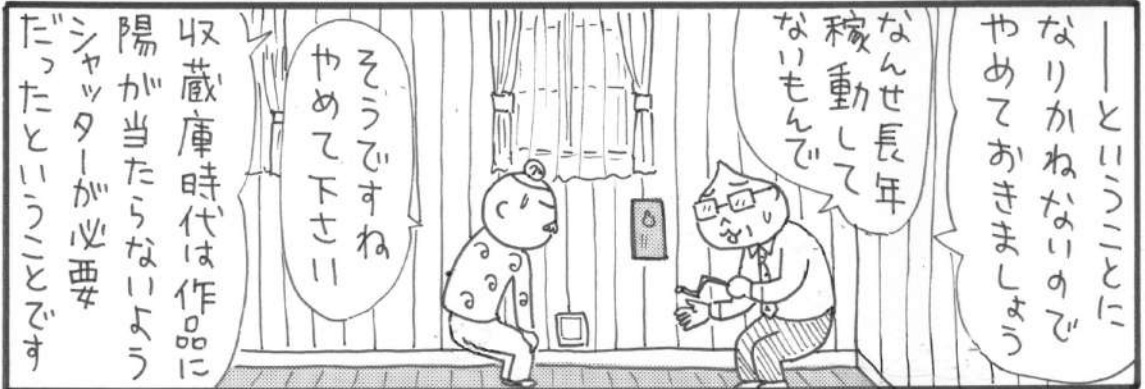
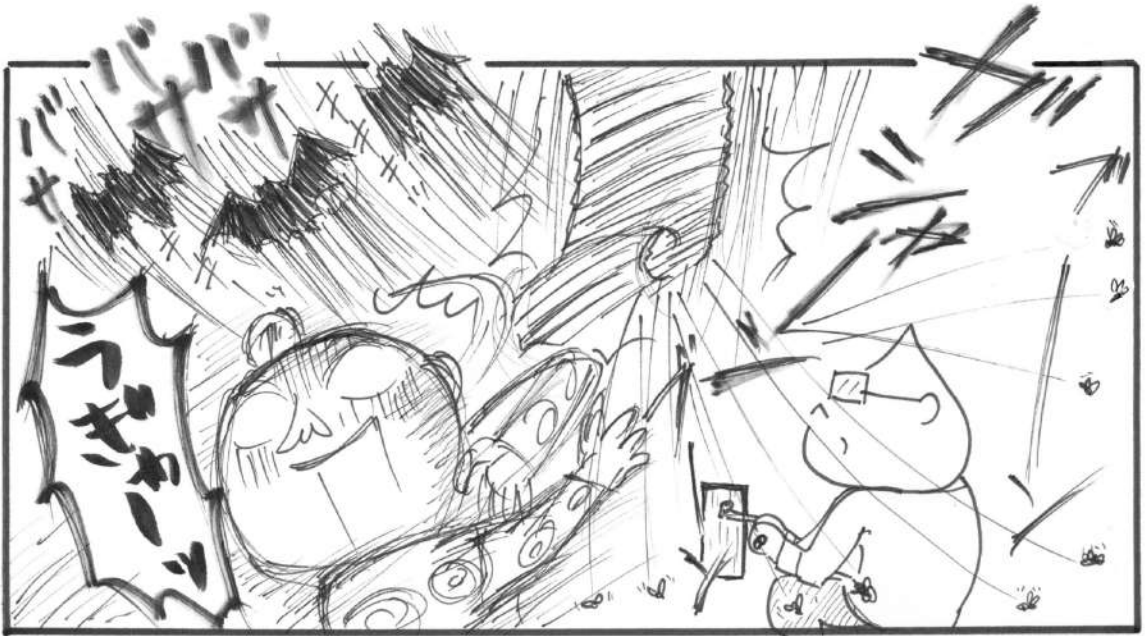
湿気対策のため
高台に建てられ
ました



旧恩賜京都博物館時代の
陳列品収納用倉庫だったそう





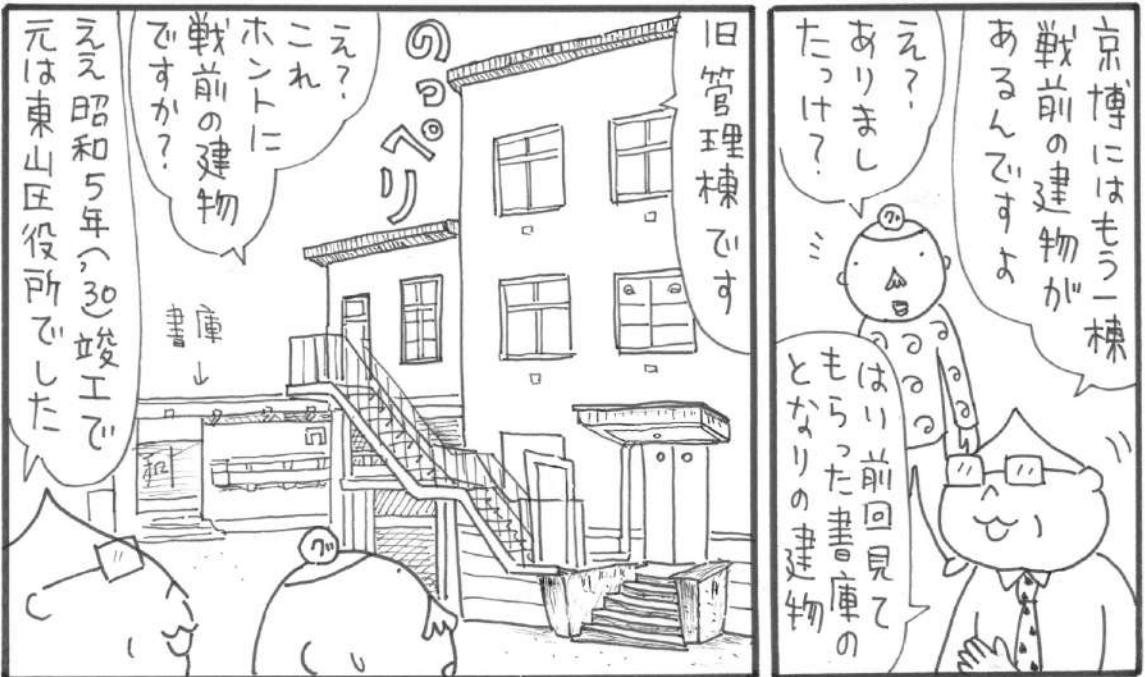


——といつに
なりかねないの
でやめておきましょう

なんせ長年
稼動して
なりもんで

そうですね
やめて下さい

収蔵庫時代は作品に
陽が当たらないよう
シャッターが必要
だったということ



京博にはもう一棟
戦前の建物が
あるんですよ

え？
ありまし
たっけ？

はり前回見て
もらった書庫の
となりの建物

旧管理棟です

え？
これ
ホントに
戦前の建物
ですか？

ええ昭和5年(30)竣工で
元は東山区役所でした

書庫

